

un neuf soleil ! trois

FESTIVAL POUR
LES TOUT-PETITS

spectacles
installations
ateliers
rencontres



du 16 mai
au 8 juin 2019

THÉÂTRES,
PARCS, CRÈCHES
SEINE-SAINT-DENIS

merci à nos bénévoles !

Pour cette édition du festival, une nouvelle fois,
nous recevons l'aide de nombreux bénévoles.

Un grand merci à eux !

Si vous souhaitez être bénévole cette année, il n'est pas trop tard pour nous rejoindre!

Écrivez-nous sur contact@193soleil.fr

*Cette édition du festival est dédiée à **Frédérique Contant-Pelladeau**,
partie prématurément en janvier. Elle travaillait dans les crèches départementales
de la Seine-Saint-Denis, avait été bénévole pendant le festival et membre du Conseil d'administration
de l'association Un neuf trois Soleil! en tant que secrétaire pendant plusieurs années.*

nos partenaires

seine-saint-denis
LE DÉPARTEMENT

ile de France



AUBERVILLIERS

LE BOURGET

Clichy
Sous-Bois



ville
des
Lilas

Montreuil.fr



Rosny
sous-Bois



ville de
Pantin

Ville de Romainville

Saint
Denis

VILLE DE
STAINS

émerveillant

étrange

ingénieux

joyeux

vivifiant

primitif

espègle

onirique

interrogateur

voyageur

festif

drôle

ludique

joueur

renversant

sauvage

improvisé

lyrique

grinçant

oxygénant

malicieux

doux

Vingt-deux adjectifs pour vingt-deux propositions artistiques à l'adresse des tout-petits en Seine-Saint-Denis. Du 16 mai au 8 juin, prêtez-vous au jeu : parcourez théâtres, parcs et crèches du département pour trouver quel adjectif attribuer à quel spectacle! La carte postale est éclectique. Les esthétiques, émotions, interrogations qui ressortent du programme sont riches et variées. L'enfant hybride imaginé pour l'affiche 2019 par Elis Wilk donne à voir un visage de ce foisonnement. À vous d'imaginer le vôtre!

Curiosité, humour et sauvage sont trois orientations qui ont guidé les choix pour cette 12^e édition du festival Un neuf trois Soleil! Quelques idées qu'il nous semble primordial de transmettre dès la petite enfance. Chaque spectacle est une parenthèse précieuse pour partager cela en famille. Vous pourrez nous trouver cette année au plus proche de chez vous car plusieurs villes arrivent ou reviennent dans le festival, multipliant nos lieux de présence.

Le festival est l'occasion de célébrer la créativité du spectacle vivant pour les tout-petits. Mais rappelons que notre travail se déploie à l'année, aux côtés des artistes, des programmateurs et des professionnels de petite enfance qui œuvrent tous les jours à introduire du sensible et du magique dans le quotidien de nos enfants. Outre la série de rendez-vous festifs que nous proposons au cours de ces trois semaines, le festival nous permet de réaffirmer la nécessaire présence de l'art et de la nature comme terreau d'une société possible, sereine. Bienvenue lors de nos rendez-vous professionnels pour construire ensemble le rayonnement de cette idée.

Bon festival à tous!

Lucile Maitre, présidente
et Héroïse Pascal, directrice

week-ends au vert!

PARC DÉPARTEMENTAL JEAN-MOULIN - LES GUILANDS BAGNOLET-MONTREUIL

Samedi 18 et dimanche 19 mai
RDV MAISON DU PARC

goûter d'inauguration

Samedi 18 mai, 15^h45 - 16^h30

À l'issue du bal *Par le petit bout du nez*, participez à l'inauguration du festival et venez partager un goûter convivial. Au menu de cet intermède gourmand: des spécialités faites maison (venez avec les vôtres!), de la musique, des comptines, et surtout de la bonne humeur!

SPECTACLES / INSTALLATIONS ARTISTIQUES

potjesman [p. 5]

Samedi 18 et dimanche 19 mai,
à 11^h15 et 16^h30

rencontres à ciel ouvert [p. 10]

Samedi 18 et dimanche 19 mai,
à 11^h15 et 16^h30

avant les mots [p. 7]

Samedi 18 et dimanche 19 mai,
à 12^h, 15^h et 17^h15

par le petit bout du nez [p. 11]

Samedi 18 et dimanche 19 mai,
à 15^h et 17^h15

PARC DÉPARTEMENTAL DU SAUSSET AULNAY-SOUS-BOIS

Samedi 25 mai
RDV MAISON DU SAUSSET

SPECTACLES

entrer dehors [p. 4]

Samedi 25 mai, à 14^h15 et 16^h30

rencontres à ciel ouvert [p. 10]

Samedi 25 mai, à 14^h15 et 16^h30

rébus [p.15]

Samedi 25 mai, à 15^h et 17^h15

PARC DÉPARTEMENTAL GEORGES-VALBON LA COURNEUVE

Dimanche 26 mai
RDV MAISON EDOUARD GLISSANT

SPECTACLES / INSTALLATIONS ARTISTIQUES

en apesanteur [p. 16]

Dimanche 26 mai, en continu
de 14^h15 à 18^h45

là [p. 9]

Dimanche 26 mai, à 14^h15 et 16^h30

le chant des pavillons [p. 17]

Dimanche 26 mai, à 15^h et 17^h15

gadoue [p. 18]

Dimanche 26 mai, à 15^h45 et 18^h

rencontres à ciel ouvert [p. 10]

Dimanche 26 mai, à 16^h30 et 18^h

PARC DÉPARTEMENTAL DE L'ÎLE-SAINT-DENIS L'ÎLE-SAINT-DENIS

Samedi 1^{er} juin
RDV MAISON DU PARC

SPECTACLES / INSTALLATIONS ARTISTIQUES

l'ouïe y es-tu? [p. 20]

Samedi 1^{er} juin, en continu de 14^h15 à 18^h

baignade interdite [p. 21]

Samedi 1^{er} juin, à 14^h15 et 17^h15

tournoicoterjes [p. 22]

Samedi 1^{er} juin, à 15^h et 16^h30

PARC FORESTIER DE LA POUDRERIE VAUJOURS

Dimanche 2 juin
RDV ACCUEIL BURLOT

SPECTACLES / INSTALLATIONS ARTISTIQUES

l'ouïe y es-tu? [p. 20]

Dimanche 2 juin, en continu de 14^h15 à 18^h

tournoicoterjes [p. 22]

Dimanche 2 juin, à 15^h et 17^h15

le jardin d'émerveille [p. 23]

Dimanche 2 juin, à 15^h45

Retrouvez également dans les parcs
l'espace « village » avec différents stands
où vous pourrez partager des temps
avec vos tout-petits: lectures,
ateliers, goûters, ludothèque.

ENTRÉE LIBRE
RÉSERVATION FORTEMENT CONSEILLÉE
» AU 07 62 16 37 60

ateliers artistiques parent-enfant

PARC DÉPARTEMENTAL JEAN-MOULIN - LES GUILANDS (MAISON DU PARC)

Samedi 18 mai à 12^h, 15^h, 16^h30 et 17^h15
Dimanche 19 mai à 12^h, 15^h, 16^h30 et 17^h15

PARC DÉPARTEMENTAL GEORGES-VALBON (MAISON EDOUARD GLISSANT)

Dimanche 26 mai à 15^h45, 16^h30, 17^h15 et 18^h

Mettez la main à la pâte en participant aux ateliers parent-enfant. Ces moments partagés vous feront découvrir et explorer les possibilités offertes par différents univers artistiques.

Contenus et horaires détaillés à partir
de mi-avril sur www.193soleil.fr



Sidonie Rocher

Installation immersive

De
zéro

à
3 ans

PARC DÉPARTEMENTAL
DU SAUSSET

Dimanche 12 mai : 15^h30 et 16^h30

Jeudi 16 mai : 9^h45 et 10^h45

Vendredi 17 mai : 9^h45 et 10^h45

Dimanche 19 mai : 15^h30 et 16^h30

Lundi 20 mai : 9^h45 et 10^h45

Mardi 21 mai : 9^h45 et 10^h45

Samеди 25 mai : 14^h15 et 16^h30

Dimanche 26 mai : 15^h30 et 16^h30



entrer dehors

Explorez l'univers des cabanes de l'enfance : tour à tour construction et déconstruction, protection et aventure, observatoire et refuge...

Entrez dans ce parcours poétique et sensoriel ponctué de sons, de matières, de lumières et d'images, où tout se contemple, se touche, s'active, s'écoute, se sent. À leur rythme, enfants et adultes pourront s'approprier cet univers peuplé d'éléments venus du dehors et de l'imaginaire de l'artiste.

Conception : Sidonie Rocher / Installation immersive produite en 2017 par le centre Tignous d'art contemporain dans le cadre du Mois de la Petite enfance de la ville de Montreuil.
© Valérie Dayan

Compagnie
Jasmin Hasler

Mime

30 minutes

De
18 mois

à
4 ans

PARC DÉPARTEMENTAL
JEAN-MOULIN - LES GUILANDS

Jeudi 16 mai : 9^h30 et 10^h45

Vendredi 17 mai : 9^h30 et 10^h45

Samеди 18 mai : 11^h15 et 16^h30

Dimanche 19 mai : 11^h15 et 16^h30

Mise en scène :

Jasmin Hasler

Interprétation :

Kajetan Uranitsch

Sons : Tanaquil Schuttel

Décors : Jakob Proyer

Assistance artistique :

Ingrid Wolff et Anne-Beth

Schuurmans



potjesman

C'est l'histoire d'un homme qui se promène en lui-même. Il vit dans une maison remplie de bocaux, des bocaux à découvrir, car chacun est un monde en soi. *Potjesman* est une découverte sensible pour aiguïser la curiosité de tous ceux qui aiment ouvrir des bocaux !

Production Collectif à l'envers / Co-production Festival 2 Turven Hoog, © Moon Saris

Compagnie AMK (Aérostas Marionnettes Kiosque)

Marionnettes, musique,
arts plastiques
40 minutes

Créa-
tion 20
18

En dès
famille 2 ans



LA COURNEUVE, HOUDREMONT SCÈNE CONVENTIONNÉE

Judi 16 mai : 10^h et 14^h30

Vendredi 17 mai : 10^h et 14^h30

Conception et interprétation :

Cécile Fraysse

Langage et écriture :

Carl Norac

Musique et chant :

Boris Kohlmayer

Lumières et régie :

Corentin Praud

Expertise marionnettique :

Alexandra Vuillet

Construction :

Martine Fraysse
et Angélique Verbeeck

Photo :

Pierre Grosbois

cactus

Petite Louve est née sans dent d'une fleur de cactus. Étrangère de par sa nature animale aux esprits des cactus, elle doit apprendre à négocier son territoire dans un monde traversé de nombreux vents afin de ne pas finir recouverte de piqûres. Par la rencontre d'un autre petit loup pourvu au contraire d'une mâchoire disproportionnée, la petite louve va trouver les ressources pour faire naître ses dents et apprendre ainsi à poser des limites.

Production Compagnie AMK / Soutiens: programme de résidences d'artistes en crèches HISSE ET HO, bourse de création du dispositif Pépète-ACTA Villiers le Bel, fonds SACD Théâtre et subvention de la Spedidam. La compagnie est conventionnée auprès de la DRAC Île-de-France et de la Région Île-de-France au titre de la PAC / Résidences de création: Le Colombier-Magnanville, La Méville-Moutier d'Ahun, La Forge-Nanterre, Service Culturel de Morsang sur Orge, Pépète-ACTA Villiers le Bel, Point éphémère Paris, Maison du Geste et de l'Image Paris. Résidence territoriale et artistique sur la Ville de Paris en collaboration avec le Théâtre Dunois - Paris.
© Pierre Grosbois

Compagnies Vocal Illimited et Bleu de Lune

Musique

35 minutes

De 6 mois → à 8 ans

CRÊCHES DÉPARTEMENTALES

Judi 16 mai

Mercredi 29 mai

SAINT-DENIS, CRÊCHE MUNICIPALE

Vendredi 17 mai

PARC DÉPARTEMENTAL JEAN-MOULIN - LES GUILANDS

Samedi 18 mai : 12^h, 15^h et 17^h15

Dimanche 19 mai : 12^h, 15^h et 17^h15

Son et chant :

Guylaine Cosseron

Percussions: Emmanuel Ricard

Lumières: Sébastien Madeleine

Décors: Nathalie Mallet

Costumes: Annaïg Le-Cann



avant les mots

Comme un mandala géant, une scène ronde devient le terrain de jeux de deux explorateurs sonores. Sans un mot, ils inventent une histoire ancestrale qui puise dans l'inconscient collectif. Cailloux, coquillages et morceaux de bois s'animent en motifs éphémères; ils se frottent et s'entrechoquent, répondant à la voix et aux instruments dans une composition musicale imaginaire.

Avant les mots touche aux premières étapes émotionnelles et universelles de l'enfance.

La voix des origines de l'homme et par résonance de celui du bébé; des premiers sons émis, incontrôlés, peu à peu intégrés, puis reproductibles et organisés. Nous cheminons du grognement à l'onomatopée, du gazouillis à la mélodie, du cri au chuchotement, du chant tribal à la berceuse.

Co-production Compagnie Vocal Illimited et Compagnie Bleu de Lune © Cies Vocal Illimited / Bleu de Lune

Compagnie Les Bestioles

Théâtre d'objets, musique

40 minutes

En famille dès 6 mois

ROSNY-SOUS-BOIS,
ESPACE GEORGES SIMENON

Vendredi 17 mai : 9^h15 et 10^h30

Samedi 18 mai : 10^h30

STAINS,
ESPACE PAUL ELUARD

Lundi 20 mai : 10^h et 14^h30

Mardi 21 mai : 10^h

AUBERVILLIERS,
ESPACE RENAUDIE

Mercredi 22 mai : 16^h

Jeudi 23 mai : 9^h et 10^h30

Mise en scène :

Martine Waniowski

Chorégraphie : Amélie Patard

Interprétation : Martine Waniowski et Reda Brissel

Musique et sons :

Gilles Sornette

Lumières : Brice Durand

Costumes : Daniel Trento

Regard vie des formes :

Philippe Rodriguez-Jorda

sous la neige

Un sol de papiers de soie, des froissements, des crissements, le son du vent telle une caresse...

Des créatures oniriques éclosent et dansent, emportées par la musique.

Une forme intime qui vient réveiller les sens et (res)susciter l'attrait des premiers émerveillements.

Un temps suspendu, ouvert à la poésie, qui ravira petits et grands.



Production Compagnie Les bestioles / Co-production Centre culturel Picasso à Homécourt - Scène conventionnée pour le Jeune Public / Soutiens : Conseil régional Grand Est, Département de la Moselle, Ville de Metz, Spéydidam. © Cie Les Bestioles

Compagnie L'Un Passe

Cirque, danse, musique

30 minutes

Création 2019

De zéro à 5 ans

LES LILAS,
CRÊCHES MUNICIPALES

Vendredi 17 mai

AUBERVILLIERS,
MAISON POUR TOUS ROSER

Vendredi 24 mai : 15^h

ESPACE FAMILLE
BERTY ALBRECHT

Mercredi 5 juin : 15^h et 16^h

ROSNY-SOUS-BOIS,
MÉDIATHÈQUE LOUIS ARAGON

Samedi 25 mai : 10^h30

Vendredi 7 juin : 10^h

MÉDIATHÈQUE MARGUERITE
YOURCENAR

Mercredi 29 mai : 10^h et 11^h

PARC DÉPARTEMENTAL
GEORGES-VALBON

Dimanche 26 mai : 14^h15 et 16^h30

Lundi 27 mai : 9^h30 et 10^h45

Mardi 28 mai : 9^h30 et 10^h45

Écriture et interprétation :

Iorhanne Da Cunha

Lumières : Elsa Perrot



là

Dans sa grosse tête, des choses sont emmagasinées, des petits trésors se cachent, d'autres s'engouffrent. Elle ne choisit pas vraiment ce qui rentre et ce qui sort. Elle est secouée par ce flux qui la traverse.

Là est un spectacle pour les tout-petits, un voyage immobile dans un igloo douillet et rassurant, un espace où l'envers devient l'endroit et où doucement les choses grandissent.

Production Compagnie L'un passe / Co-production SHAM Spectacle
Soutiens : Un neuf trois Soleil!, crèche du Bourget, crèche Baobab. © Elsa Perrot

Collectif Puzzle

Impromptus artistiques
multidisciplinaires
15 à 30 minutes

En famille
dès 6 mois

PARC DÉPARTEMENTAL JEAN-MOULIN – LES GUILANDS

Samedi 18 mai:

11^h15 et 16^h30

Dimanche 19 mai:

11^h15 et 16^h30

PARC DÉPARTEMENTAL DU SAUSSET

Samedi 25 mai:

14^h15 et 16^h30

PARC DÉPARTEMENTAL GEORGES-VALBON

Dimanche 26 mai:

16^h30 et 18^h

Interprétation: artistes
du collectif Puzzle

rencontres à ciel ouvert

Laissez-vous happer par les éléments au gré des *Rencontres à ciel ouvert*, impromptus artistiques éphémères célébrant la nature sous tous ses visages, qu'il pleuve, qu'il vente ou que le soleil cogne.

Ces performances inédites et in-situ, commandes spécifiques pour le festival Un neuf trois Soleil!, sont comme des invitations à se reconnecter à la nature.



Production Collectif Puzzle © Un neuf trois Soleil!

Collectif à l'Envers

Bal (musique, danse)
30 minutes

En famille
dès 1 an

PARC DÉPARTEMENTAL JEAN-MOULIN – LES GUILANDS

Samedi 18 mai: 15^h et 17^h15

Dimanche 19 mai: 15^h et 17^h15

Saxophone baryton, voix:
Ronan Le Gouriérec

par le petit bout du nez



Muni d'un saxophone baryton magique, de gommettes et d'onomatopées savantes ou loufoques, Ronan entraîne les jeunes enfants et leurs parents dans un mini-bal. Les familles, parents et enfants, se retrouvent main dans la main, propulsés dans de véritables danses traditionnelles: Galop Nantais, Cercle Circassien, Rond de Saint-Vincent... Ça swingue, ça virevolte, ça groove et ça chaloupe !

Production Collectif à l'envers / Co-production Centre culturel Le Forum – Nivillac, Musique et Danse en Loire-Atlantique / Soutiens: DRAC Pays de la Loire, Région Pays de la Loire, Département de la Loire-Atlantique, Ville de Saint-Nazaire et Spedidam / Résidence: Le Théâtre, scène nationale de Saint-Nazaire. © Eric Legret

Collectif I am a bird now

Images projetées,
théâtre, musique
40 minutes

En famille dès 18 mois

LE BOURGET, MÉDIATHÈQUE
LE POINT D'INTERROGATION

Mercredi 22 mai : 10^h et 14^h

Interprétation et musique :

Mélo die Marq

Vidéo en direct : Constance
Arizzoli

des livres en live !

Une comédienne raconte une histoire en se laissant porter et inspirer par les images du livre filmées et projetées en direct par une vidéaste. Les choix d'images projetées sur l'écran rendent le livre protéiforme. Commence alors un dialogue entre les images et la narration, un jeu de correspondances ou de contrepoints qui permet au public de s'immerger dans un univers multidimensionnel, plein de douceur et de mystère.

Ouvrir un livre devient une aventure commune, où les enfants et les adultes se retrouvent enveloppés dans un écran de sensations et de bienveillance.



Production Collectif I am a bird now © Valérie Marchand

Théâtre Désaccordé

Théâtre visuel
35 minutes

En famille dès 1 an

ROMAINVILLE,
ESPACE JACQUES BREL

Mercredi 22 mai :
10^h et 16^h

Interprétation et manipulation :

Sonia Pintor i Font, Amélie
de Vautibault et Rémi Lambert

**Ecriture, construction et mise
en scène :** Sandrine Maunier,
Rémi Lambert et Philippe
Guillot

Régie : Matthieu Cacheur

Musique : Addie

Sons : Gilles Daumas

Costumes : Marie-Pierre
Morel-Lab

en traits mêlés



Les enfants sont encouragés à dessiner librement, à laisser glisser le feutre sur le papier, à donner libre court au mouvement de leur main. De ces traits naît une constellation intime et sensible. Et si ce que nous considérons comme des gribouillages pouvait raconter une histoire et être le début d'un étonnant voyage? Ainsi pense l'étrange professeur en "traitologie". Comme Champollion et les hiéroglyphes, le savant scrute et explore les motifs récoltés auprès des plus petits. À l'aide de son "traitoscope", il révèle le dessous des cartes d'un pays fabuleux fait d'ombres et de jeux de transparence. L'imaginaire poursuit alors ce que le crayon a commencé.

Production Théâtre Désaccordé / Co-production Théâtre Massalia / Soutiens : Drac et Région PACA, Spedidam, Ville d'Aubagne, Maison de la Famille. © Théâtre Désaccordé

Compagnie Voix Libres

Théâtre musical,
poésie sonore
25 minutes

De 2 ans → à 7 ans

PANTIN, THÉÂTRE DU FIL DE L'EAU

Judi 23 mai: 10^h et 14^h45
Vendredi 24 mai: 10^h et 14^h45
Samedi 25 mai: 11^h et 16^h

Solo vocal: Charlène Martin
Ecriture des poèmes sonores:
Nathalie Desouches
Mise en voix, chant et rythme:
Charlène Martin
Lumières: William Lambert
et Dominique Pain
Costumes: Frédérique Mougin
Régie: Dominique Pain
Œil extérieur: Aymeri Suarez
Pazos

petit opéra bouche

Voix parlée, chantée, envolées lyriques ou vocalistiques, images sonores et personnages oniriques: des pièces courtes comme autant de comptines enfantines pour explorer l'imaginaire et les états d'enfance, évoquant la vie intra-utérine, l'ouverture au monde et au corps, le monde du rêve.

La « Dame Bouch'Opéra » est vêtue d'une robe-décor de velours rouge laissant apparaître, au gré des pièces, des parties de corps ou un nid d'oiseaux...

Production Compagnie Voix Libres / Soutiens: Les Petits devant les Grands derrière, Saison jeune public de Poitiers & Athénor, Saint-Nazaire et Spedidam / La compagnie Voix Libres est subventionnée par la Région Nouvelle-Aquitaine. © Ricardo Esteves



Compagnie Filalo

Théâtre, arts plastiques
30 minutes

Créa
tion 20
19

En
famille dès
18 mois

Co-production
Réseau Courte-Échelle

PARC DÉPARTEMENTAL DU SAUSSET

Vendredi 24 mai: 9^h30 et 11^h
Samedi 25 mai: 15^h et 17^h15

CLICHY-SOUS-BOIS, ESPACE 93

Mardi 28 mai: 10^h et 14^h30
Mercredi 29 mai: 10^h et 14^h30
Vendredi 31 mai: 10^h et 14^h30

**Écriture, mise en scène,
interprétation et voix:**
Judith Bouchier-Végis
**Peinture en rétro-projection,
interprétation et voix:**

Léa Noygues
**Regard extérieur
et assistance mise en scène:**
Coline Marescaux
Décors: Jules Bouchier-Végis
Lumières: Marie Carrignon
Costumes: Coline Soravito

rébus



Des mots, des traits
Des sons, une combinaison de mots
Un poème, la matière, un rébus
Des chants, sons, percussions
La couleur arrive, on contemple
On joue, on cherche,
On se déplace, on trace.
Rébus est une recherche vocale
et visuelle en mouvement
sur la formation du langage.

Production Compagnie Filalo / Co-production Réseau Courte-Échelle / Soutiens: Aide à la Résidence de La Mototerie, Scène Conventiionnée Art, Enfance et Jeunesse - Dijon. © Aurélie Delon

Élodie Cabos

Installation immersive

En famille

PARC DÉPARTEMENTAL
GEORGES-VALBON

Dimanche 26 mai: en continu
de 14h15 à 18h45

En apesanteur

En apesanteur vous emmène dans les airs! Ses mailles se déforment à chacun de vos gestes, créent une onde qui tour à tour enveloppe, happe, déséquilibre, détend, éveille les corps.

Un voyage suspendu dans les arbres accessible à tous sans limite d'âge, ni baudrier.



Conception : Élodie Cabos © Élodie Cabos

La Fausse Compagnie

Parcours musical
50 minutes

En famille dès
6 mois

PARC DÉPARTEMENTAL
GEORGES-VALBON

Dimanche 26 mai: 15h et 17h15

Stroh-bass/chant:
Claire Noël Le Saulnier
Stroh-cello:
Thomas Le Saulnier
Stroh-violin:
Samuel Tailleux



Le chant des pavillons

En quête de rencontres vibrantes et loin d'être si classique que ça, *Le Chant des pavillons* est un trio à cordes et à la rue. L'errance de trois musiciens et leurs phénomènes sans âge et sans frontières: un violon-trompette, un violoncelle-trombone et une contrebasse-hélicon. De ce concert déconcertant naît un son minéral en mouvement, une promesse de liberté. Une virée musicale aussi imprévisible et cocasse que sensible et lumineuse.

Production La Fausse Compagnie / Co-production Maison des Jeunes et de la Culture des cantons d'Availles Limouzine et de L'Isle Jourdain / Soutiens: Région Poitou-Charentes, DRAC Poitou-Charentes, Centre National des Arts de la Rue en Poitou-Charentes, ADAMI et Conseil Général de la Vienne / Résidences de création: MIC 21 - Lussac les Châteaux, Collectif Curry Vavart - Paris, Château Rouge - Annemasse, Conservatoire C. Janequin - Châtelleraut. © Vincent Vanhecke

Compagnie Le Jardin des Délices

Cirque, jonglage,
théâtre muet
35 minutes

Création
20
18

En famille
dès 2 ans

PARC DÉPARTEMENTAL GEORGES-VALBON

Dimanche 26 mai : 15^h45 et 18^h

STAINS, MÉDIATHÈQUE LOUIS ARAGON

Samedi 25 mai : 10^h

Lecture d'albums
en lien avec le spectacle
De zéro à 4 ans

Écriture : Luna Rousseau
et Nathan Israël

Conception, mise en scène
et dramaturgie : Luna Rousseau
Interprétation : Nathan Israël

gadoue

Le public s'installe tout autour d'une piste recouverte de boue blanche. Au centre de cette piste, un jongleur en complet veston cumule les difficultés : ne pas se salir, ne pas glisser, ne pas faire tomber sa balle, tout en tentant des figures de plus en plus complexes. Ça colle, ça glisse, ça tache...

Gadoue, c'est le plaisir de la patouille, le frisson du défendu, la joie du pas correct.



Production Le Jardin des Délices avec La Maison des Jonglages - Scène conventionnée La Courneuve et Le Château de Blandy-les-Tours, Département de Seine-et-Marne / Soutiens: Atelier du Plateau, la Ville de Paris / Remerciements: Espace Périphérique - Parc de La Villette, Paris. © Romane Debroise

Compagnie En Attendant

Théâtre
25 minutes

En famille
dès 10 mois

NEUILLY-SUR-MARNE, MÉDIATHÈQUE ANTOINE DE SAINT-EXUPÉRY

Lundi 27 mai : 17^h30

Mardi 28 mai : 10^h30

L'ÎLE-SAINT-DENIS, THÉÂTRE JEAN VILAR

Mercredi 29 mai : 9^h30 et 10^h30

Mise en scène :

Jean-Philippe Naas

Interprétation : Aurélie Varrin

Images : Vincent Godeau

Scénographie : Mathias Baudry

Lumières : Nathalie Perrier

Costumes : Juliette Barbier

Musique : Julie Rey

Collaborateur artistique :

Michel Liégeois

Régie générale, son et lumière :

Samuel Babouillard

Production : Audrey Roger

à l'ombre d'un nuage



Deux grandes pages blanches s'entrouvrent et laissent apparaître un personnage singulier. Il tient dans ses mains un grand livre duquel sortent des nuages. Des nuages qui cherchent à prendre leur envol. Un peu jongleur, un peu pantin, un peu magicien, ce petit bonhomme invite les tout-petits à la découverte d'un paysage qui va se déployer, un peu comme un livre à surprises, un pop-up tout en malice!

À l'ombre d'un nuage, c'est un voyage immobile, une invitation à la rêverie. Un spectacle en forme de balade au gré des nuages, du vent, des montagnes et des ruisseaux.

Production Compagnie En attendant / Avec l'aide de la DRAC Bourgogne Franche-Comté, du Conseil régional Bourgogne Franche-Comté, du Conseil départemental de la Côte-d'Or et de la ville de Dijon / Soutiens: Abreuvoir à Salives et Dieppe Scène Nationale. © Cie En Attendant

Compagnie
Du Grain à Moudre

Parcours sonore

En famille

PARC DÉPARTEMENTAL
DE L'ÎLE-SAINT-DENIS

Samedi 1^{er} juin: en continu
de 14^h15 à 18^h

PARC FORESTIER
DE LA POWDRERIE

Dimanche 2 juin: en continu
de 14^h15 à 18^h

l'ouïe y es-tu ?

Bienvenue dans ce parcours d'instruments de musique conçus à partir d'objets détournés: baudruchophone, pis-phone, métalphones, platine scratch, palettophone, conservophone...

Tout est fait pour agiter les mains, les oreilles voire même les pieds des petits maestros qui improviseront rythmes et mélodies, seuls ou à plusieurs.

Un parcours pour lequel les grands se feront volontiers tout petits!



Conception : Compagnie Du Grain à Moudre © Claire Lenormand

Compagnie Osteorock

Danse, théâtre gestuel,
musique

25 minutes

En famille
dès 3 ans

PARC DÉPARTEMENTAL
DE L'ÎLE-SAINT-DENIS

Samedi 1^{er} juin: 14^h15 et 17^h15

Danse: Carole Bonneau
Musique: Jean-Michel Noël



baignade interdite

Un voyage en baignoire où un personnage en apesanteur tente d'avancer dans les méandres des tuyauteries bouchées. Il titube, gesticule et vocifère. L'argent coince dans le siphon, crée des tempêtes et l'empêche de s'évaporer dans les bulles de savon. Il tangue, chavire et cède à la panique. Noyé hors du verre d'eau, il tente désespérément de retourner à la source.

Production Compagnie Osteorock © Cie Osteorock

Compagnie
Du Grain à Moudre

Musique

25 minutes

Création
20
19

En famille
dès
6 mois

PARC DÉPARTEMENTAL
DE L'ÎLE-SAINT-DENIS

Samedi 1^{er} juin: 15^h et 16^h30

PARC FORESTIER
DE LA POWDRERIE

Dimanche 2 juin: 15^h et 17^h15

Lundi 3 juin: 9^h45 et 10^h45

Automates sonores:

Benoît Poulain

Saxophone: Philippe Caillot

ournicoterjes

Les enfants sont accueillis devant d'étranges machines immobiles faites de bric et de broc. À la manière d'un babillage, un dialogue poétique s'instaure progressivement entre un saxophone et les drôles de machines qui semblent une à une prendre vie, encouragées par les mélodies du musicien... Le public découvre petit à petit un univers de rouages, de matières brutes et hypnotiques.

Tournicoterjes propose un jeu entre musique traditionnelle et musique expérimentale. Une plongée magique dans les sons pour le plaisir des yeux et des oreilles.



Compagnie Praxinoscope
Collectif Les Demains
qui Chantent

Jardin d'éveil artistique

1h30

De 6 mois → à 4 ans

PARC FORESTIER
DE LA POWDRERIE

Dimanche 2 juin: 15^h45

Lundi 3 juin: 10^h



le jardin d'émerveille

Parenthèse au *Jardin d'Émerveille*, un jardin pour cultiver la sensibilité et la poésie. Un libre jardin pour enfants où la diversité des êtres vivants permet d'épanouir notre faculté de rêver et nous émerveiller. Un libre jardin où chacun peut venir, les grands, les petits et tout-petits, jouer, écouter de la musique, se promener ou ne rien faire... Les artistes du collectif *Les Demains qui chantent* habitent les lieux et se relaieront pour vous accueillir tout au long du festival.

Partenaire : Conseil départemental de la Seine-Saint-Denis / Soutiens : Région Île-de-France, Ministère de la Culture - DRAC Île-de-France, Conseil départemental de la Seine-Saint-Denis et Caisse des Allocations Familiales. © Agnès Desfosses

Production Compagnie Du Grain à Moudre © Cie Du Grain à Moudre



Compagnie Soralino

Cirque-théâtre, jonglage,
équilibre

45 minutes

En famille
dès 3 ans

PIERREFITTE-SUR-SEINE,
PLACE JEAN JAURÈS

Mercredi 5 juin : 14^h30

Conception
et interprétation :

Clément Malin
et Caio Sorana

inbox

Un acrobate, un jongleur. Deux hommes qui viennent de nulle part habitent un carton ; objet nomade et universel de notre temps à usage unique. Le petit habillé trop grand et le grand habillé trop petit, qui jouent du carton (un gros parallélépipède, c'est coton à manier), les balancent et les empilent, toujours au bord de la catastrophe...

Inbox est une histoire de boîtes, une histoire en carton qui convoque corps, musique et cirque comme langage commun. C'est un univers d'équilibre et de déséquilibre qui donne vie à l'objet le plus ordinaire.



Production Compagnie Soralino / Co-production Académie Fratellini (La Plaine Saint-Denis) / Soutiens : ville du Bourget, Sham, Conseil régional Île-de-France, Nottenera, La Maison des Jonglages / Scène conventionnée La Courneuve, La Fabrique Affamée. © Karine Puyot

Compagnie Sylex

Danse

35 minutes

En famille
dès 3 ans

MONTREUIL,
THÉÂTRE DES ROCHES

Mercredi 5 juin : 15^h

Jeudi 6 juin : 9^h30 et 11^h15

Vendredi 7 juin : 9^h30 et 11^h15

Samedi 8 juin : 16^h

Chorégraphie : Sylvie Balestra

Danse : Aude Le Bihan

Costumes : Lucie Hannequin

Musique : David Cabiac

Lumières : Eric Blosse

Regard extérieur : Cyrielle Bloy

Accompagnement et
développement : Vanessa Vallée



grrrrr

Ce solo de danse, se jouant en cercle dans une très grande proximité, propose un rituel dansé où des figures animales apparaissent faites de peaux, de poils et de plumes. Grâce à un costume impressionnant, le corps se transforme, du tigre à l'oiseau en passant par le cheval. Tout ce bestiaire d'animaux hybrides à jambes de danseuse amène les spectateurs dans un univers à la fois doux, grotesque et magique.

Expérience joyeuse et sauvage, *Grrrrr* invitera tous les enfants et adultes à se mettre en mouvement dans un grand bal final.

Production Compagnie Sylex / Co-production DRAC Nouvelle Aquitaine et Fumel-communauté / Soutiens : Carré-Colonnes - scène métropolitaine, Région Nouvelle Aquitaine, Conseil Départemental du Lot-et-Garonne. © Cyrielle Bloy



En rose : les spectacles en crèches

En jaune : les spectacles en salles

En vert : les événements qui ont lieu dans les parcs (gratuits)

JEUDI 16 MAI

9 ^h 30 • 10 ^h 45	potjesman	18 mois – 4 ans	PARC DÉP. JEAN-MOULIN – LES GUILANDS
10 ^h • 14 ^h 30	cactus	Dès 2 ans	LA COURNEUVE
	avant les mots	6 mois – 8 ans	CRÈCHES DÉPARTEMENTALES

VENDREDI 17 MAI

9 ^h 15 • 10 ^h 30	sous la neige	Dès 6 mois	ROSNY-SOUS-BOIS
9 ^h 30 • 10 ^h 45	potjesman	18 mois – 4 ans	PARC DÉP. JEAN-MOULIN – LES GUILANDS
10 ^h • 14 ^h 30	cactus	Dès 2 ans	LA COURNEUVE
	là	0 – 5 ans	LES LILAS (CRÈCHES MUNICIPALES)
	avant les mots	6 mois – 8 ans	SAINT-DENIS (CRÈCHE MUNICIPALE)

SAMEDI 18 MAI

10 ^h 30	sous la neige	Dès 6 mois	ROSNY-SOUS-BOIS
11 ^h 15 • 16 ^h 30	potjesman	18 mois – 4 ans	PARC DÉP. JEAN-MOULIN – LES GUILANDS
11 ^h 15 • 16 ^h 30	rencontres à ciel ouvert	Dès 6 mois	PARC DÉP. JEAN-MOULIN – LES GUILANDS
12 ^h • 15 ^h • 17 ^h 15	avant les mots	6 mois – 8 ans	PARC DÉP. JEAN-MOULIN – LES GUILANDS
15 ^h • 17 ^h 15	par le petit bout du nez	Dès 1 an	PARC DÉP. JEAN-MOULIN – LES GUILANDS
15 ^h 45	GOÛTER INAUGURAL	Pour tous	PARC DÉP. JEAN-MOULIN – LES GUILANDS

DIMANCHE 19 MAI

11 ^h 15 • 16 ^h 30	potjesman	18 mois – 4 ans	PARC DÉP. JEAN-MOULIN – LES GUILANDS
11 ^h 15 • 16 ^h 30	rencontres à ciel ouvert	Dès 6 mois	PARC DÉP. JEAN-MOULIN – LES GUILANDS
12 ^h • 15 ^h • 17 ^h 15	avant les mots	6 mois – 8 ans	PARC DÉP. JEAN-MOULIN – LES GUILANDS
15 ^h • 17 ^h 15	par le petit bout du nez	Dès 1 an	PARC DÉP. JEAN-MOULIN – LES GUILANDS

LUNDI 20 MAI

10 ^h • 14 ^h 30	sous la neige	Dès 6 mois	STAINS
--------------------------------------	---------------	------------	--------

MARDI 21 MAI

10 ^h	sous la neige	Dès 6 mois	STAINS
-----------------	---------------	------------	--------

MERCREDI 22 MAI

10 ^h • 14 ^h	des livres en live !	Dès 18 mois	LE BOURGET
10 ^h • 16 ^h	en traits mêlés	Dès 1 an	ROMAINVILLE
16 ^h	sous la neige	Dès 6 mois	AUBERVILLIERS

JEUDI 23 MAI

9 ^h • 10 ^h 30	sous la neige	Dès 6 mois	AUBERVILLIERS
10 ^h • 14 ^h 45	petit opéra bouche	2 – 7 ans	PANTIN

VENDREDI 24 MAI

9 ^h 30 • 11 ^h	rébus	Dès 18 mois	PARC DÉPARTEMENTAL DU SAUSSET
10 ^h • 14 ^h 45	petit opéra bouche	2 – 7 ans	PANTIN
15 ^h	là	0 – 5 ans	AUBERVILLIERS

SAMEDI 25 MAI

10 ^h 30	là	0 – 5 ans	ROSNY-SOUS-BOIS
11 ^h • 16 ^h	petit opéra bouche	2 – 7 ans	PANTIN
14 ^h 15 • 16 ^h 30	entrer dehors	0 – 3 ans	PARC DÉPARTEMENTAL DU SAUSSET
14 ^h 15 • 16 ^h 30	rencontres à ciel ouvert	Dès 6 mois	PARC DÉPARTEMENTAL DU SAUSSET
15 ^h • 17 ^h 15	rébus	Dès 18 mois	PARC DÉPARTEMENTAL DU SAUSSET

DIMANCHE 26 MAI

De 14 ^h 15 à 18 ^h 45	en apesanteur	Pour tous	PARC DÉPARTEMENTAL GEORGES-VALBON
14 ^h 15 • 16 ^h 30	là	0 – 5 ans	PARC DÉPARTEMENTAL GEORGES-VALBON
15 ^h • 17 ^h 15	le chant des pavillons	Dès 6 mois	PARC DÉPARTEMENTAL GEORGES-VALBON
15 ^h 45 • 18 ^h	gadoue	Dès 2 ans	PARC DÉPARTEMENTAL GEORGES-VALBON
16 ^h 30 • 18 ^h	rencontres à ciel ouvert	Dès 6 mois	PARC DÉPARTEMENTAL GEORGES-VALBON

LUNDI 27 MAI

9 ^h 30 • 10 ^h 45	là	0 – 5 ans	PARC DÉPARTEMENTAL GEORGES-VALBON
17 ^h 30	à l'ombre d'un nuage	Dès 10 mois	NEUILLY-SUR-MARNE

MARDI 28 MAI

9 ^h 30 • 10 ^h 45	là	0 – 5 ans	PARC DÉPARTEMENTAL GEORGES-VALBON
10 ^h • 14 ^h 30	rébus	Dès 18 mois	CLICHY-SOUS-BOIS
10 ^h 30	à l'ombre d'un nuage	Dès 10 mois	NEUILLY-SUR-MARNE

MERCREDI 29 MAI

9 ^h 30 • 10 ^h 30	à l'ombre d'un nuage	Dès 10 mois	L'ÎLE-SAINT-DENIS
10 ^h • 11 ^h	là	0 – 5 ans	ROSNY-SOUS-BOIS
10 ^h • 14 ^h 30	rébus	Dès 18 mois	CLICHY-SOUS-BOIS
	avant les mots	6 mois – 8 ans	CRÈCHES DÉPARTEMENTALES

VENDREDI 31 MAI

10 ^h • 14 ^h 30	rébus	Dès 18 mois	CLICHY-SOUS-BOIS
--------------------------------------	--------------	-------------	------------------

SAMEDI 1^{ER} JUIN

De 14 ^h 15 à 18 ^h	l'ouïe y es-tu ?	Pour tous	PARC DÉP. DE L'ÎLE-SAINT-DENIS
14 ^h 15 • 17 ^h 15	baignade interdite	Dès 3 ans	PARC DÉP. DE L'ÎLE-SAINT-DENIS
15 ^h • 16 ^h 30	tournoicoterjes	Dès 6 mois	PARC DÉP. DE L'ÎLE-SAINT-DENIS

DIMANCHE 2 JUIN

De 14 ^h 15 à 18 ^h	l'ouïe y es-tu ?	Pour tous	PARC FORESTIER DE LA POWDRERIE
15 ^h • 17 ^h 15	tournoicoterjes	Dès 6 mois	PARC FORESTIER DE LA POWDRERIE
15 ^h 45	jardin d'émerveille	Dès 6 mois	PARC FORESTIER DE LA POWDRERIE

LUNDI 3 JUIN

9 ^h 45 • 10 ^h 45	tournoicoterjes	Dès 6 mois	PARC FORESTIER DE LA POWDRERIE
10 ^h	jardin d'émerveille	6 mois – 4 ans	PARC FORESTIER DE LA POWDRERIE

MERCREDI 5 JUIN

14 ^h 30	inbox	Dès 3 ans	PIERREFITTE-SUR-SEINE
15 ^h	grrrrr	Dès 3 ans	MONTREUIL
15 ^h • 16 ^h	là	0 – 5 ans	AUBERVILLIERS

JEUDI 6 JUIN

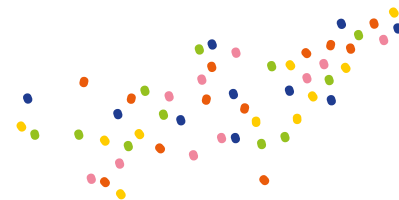
9 ^h 30 • 11 ^h 15	grrrrr	Dès 3 ans	MONTREUIL
--	---------------	-----------	-----------

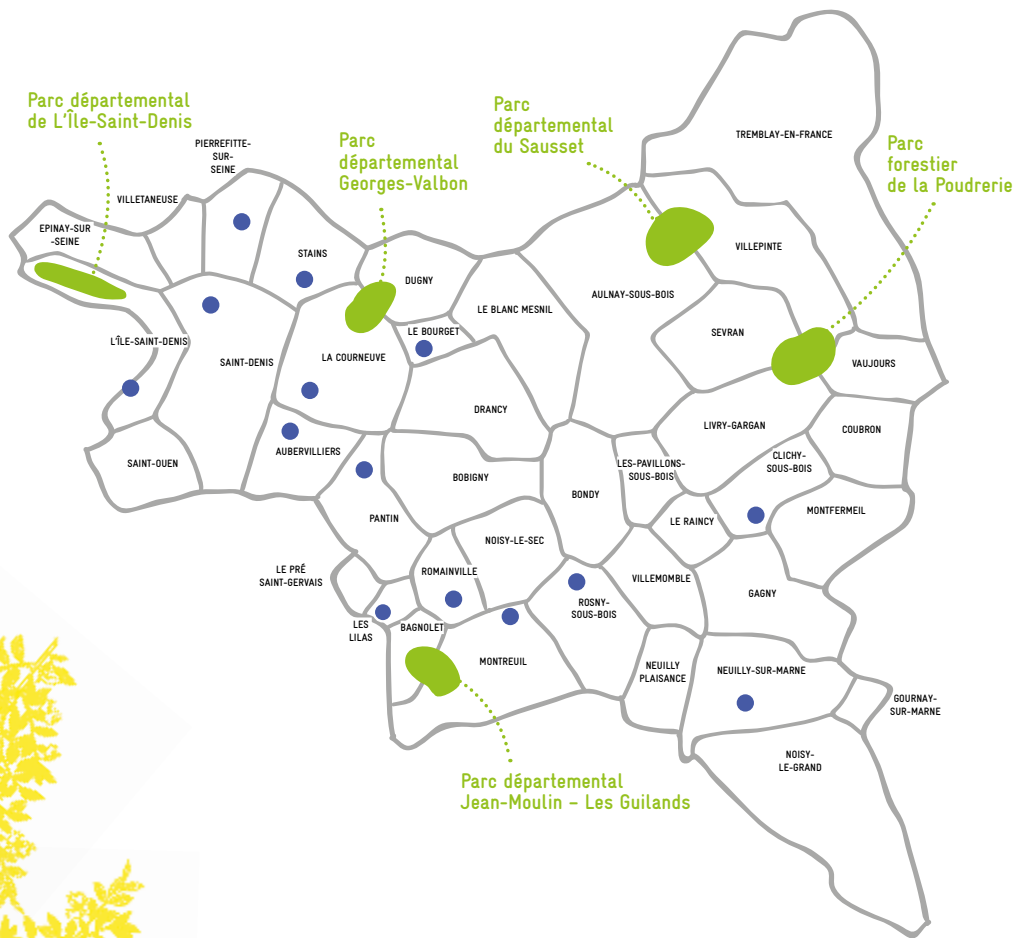
VENDREDI 7 JUIN

9 ^h 30 • 11 ^h 15	grrrrr	Dès 3 ans	MONTREUIL
10 ^h	là	0 – 5 ans	ROSNY-SOUS-BOIS

SAMEDI 8 JUIN

16 ^h	grrrrr	Dès 3 ans	MONTREUIL
-----------------	---------------	-----------	-----------





ACCÈS (AU CHOIX)

Métro ligne 3 (arrêt Gallieni)
Bus n°s 76, 102, 122, 221, 318 ou 351 (arrêt Gallieni)
Pas de parking à l'intérieur du parc

PARC DÉPARTEMENTAL DU SAUSSET

Avenue Raoul-Dufy
93600 Aulnay-sous-Bois
RDV MAISON DU SAUSSET
→ Samedi 25 mai

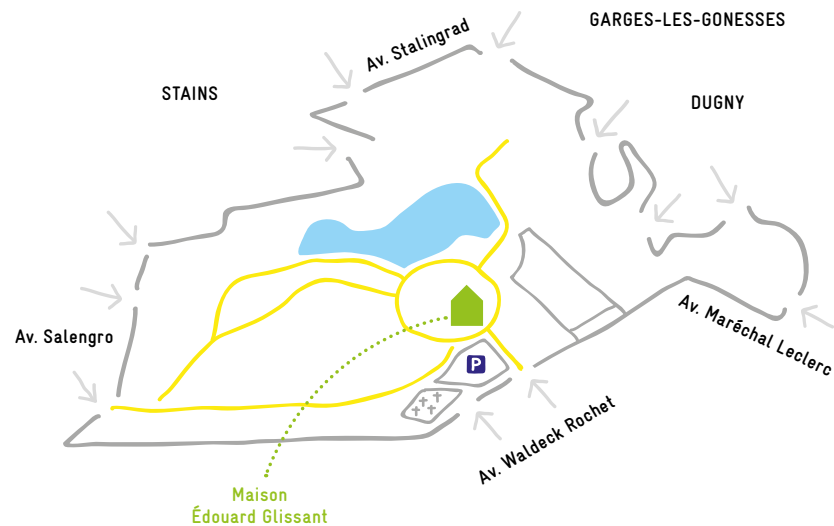


ACCÈS (AU CHOIX)

RER B (arrêt Villepinte)
Bus n°s 607, 609, 615, 617 ou 642
(arrêt Gare RER de Villepinte)
Bus n°45 (arrêt Poisson)
Parking conseillé: Parking des Gardes

PARC DÉPARTEMENTAL GEORGES-VALBON

55 avenue Waldeck-Rochet
93120 La Courneuve
RDV MAISON ÉDOUARD GLISSANT
→ Dimanche 26 mai

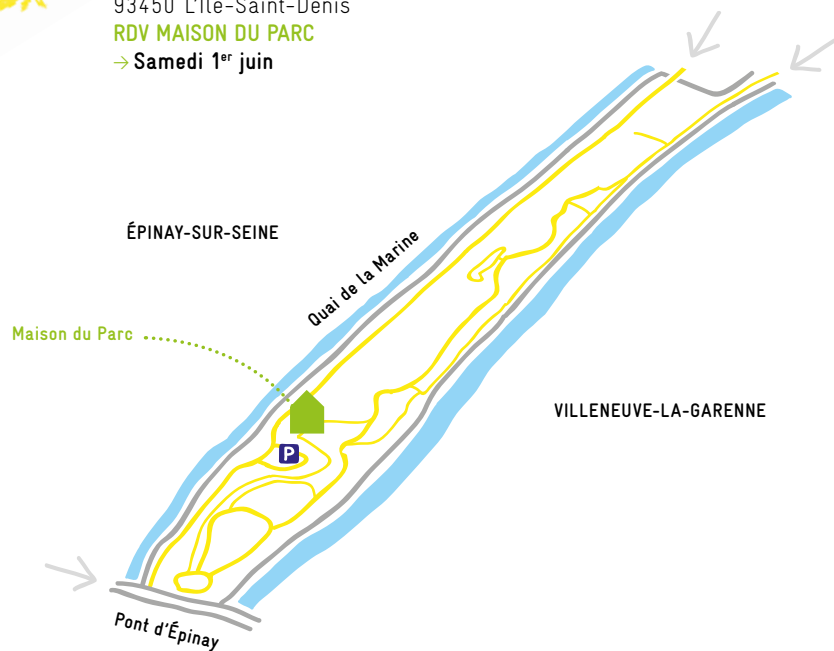


ACCÈS (AU CHOIX)

RER B (arrêt La Courneuve Aubervilliers)
puis bus n°249 (arrêt Centre des essences)
ou bus n°250 (arrêt Parc des sports)
RER D (arrêt Saint-Denis) puis tram T1 (arrêt Hôtel
de ville) puis bus n°249 (arrêt Centre des essences)
Parking conseillé: Tapis Vert

PARC DÉPARTEMENTAL DE L'ÎLE-SAINT-DENIS

Quai de la Marine
93450 L'Île-Saint-Denis
RDV MAISON DU PARC
→ Samedi 1^{er} juin



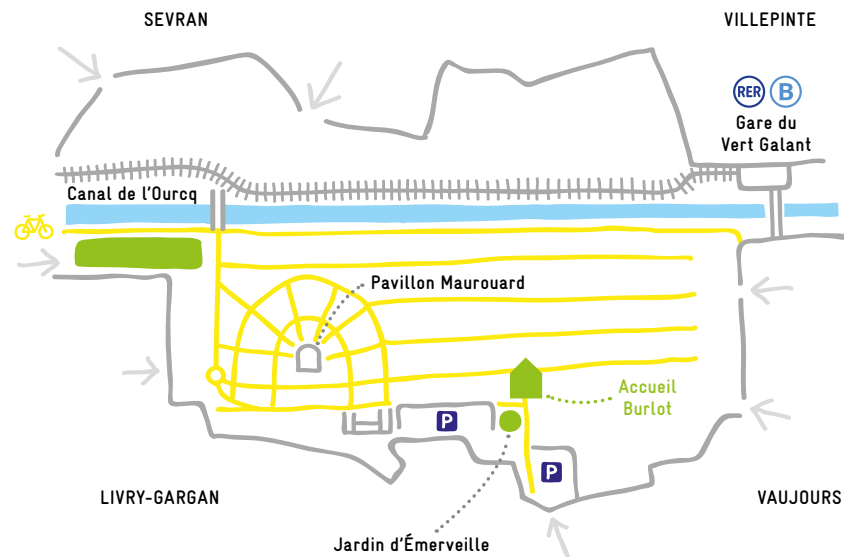
ACCÈS (AU CHOIX)

RER C (arrêt Epinay-sur-Seine)
puis bus n°237 (arrêt Parc départemental - Alfred Sis) ou n°261 (arrêt Pont d'Épinay)
RER D (arrêt Saint-Denis) puis bus n°261 (arrêt Pont d'Épinay)
Tram T1 (arrêt L'Île-Saint-Denis) puis bus n°237 (arrêt Parc départemental - Alfred Sis)

Tram T8 (arrêt Gilbert Bonnemaïson)
puis bus n°237 (arrêt Parc départemental - Alfred Sis)
Parking à côté de la maison du parc

PARC FORESTIER DE LA POWDRERIE

Allée Eugène Burlot
93410 Vaujours
RDV ACCUEIL BURLOT
(ENTRÉE PRINCIPALE DU PARC)
→ Dimanche 2 juin



ACCÈS (AU CHOIX)

RER B (arrêt Vert-Galant)
Bus n°8 ou 642 (arrêt La Poste ou Brazza)
Bus n°623 (arrêt Gare de Sevrans-Livry)
Bus n°147 (arrêt Sevrans-Avenue Ronsard)
Parking conseillé: Parking Burlot



journée professionnelle

Vendredi 17 mai 2019

Parc départemental Jean-Moulin - Les Guilands

Journée d'échanges entre les professionnels de la culture et de la petite enfance

Programme :

- 9^h15 - 12^h : Spectacle(s) / Installation
- 12^h30 - 14^h : Déjeuner
- 14^h - 16^h : Rencontre thématique organisée en partenariat avec le **Collectif Puzzle**
- 16^h30 - 18^h : Présentation des projets artistiques en création des 4 compagnies finalistes sélectionnées par le réseau **Courte-Échelle** (saison 2019/20)
- 18^h30 : Apéro

Plus d'informations :

01 82 02 23 88
contact@193soleil.fr



RÉSEAU COURTE-ÉCHELLE

Création petite enfance en Île-de-France

Il a été créé à l'initiative d'Un neuf trois Soleil! en 2015 afin de soutenir et développer la création très jeune public. En 2019, le réseau compte 13 partenaires : les villes d'Arcueil, Clichy-sous-Bois, Garges-lès-Gonesse, Gennevilliers, Les Lilas, Lésigny, Romainville, Rosny-sous-Bois, Saint-Denis, Villeneuve-la-Garenne, le festival Première Rencontres en Val d'Oise (C^{ie} ACTA), le théâtre Paris-Villette et le festival Un neuf trois Soleil! Le réseau bénéficie du soutien du conseil départemental de la Seine-Saint-Denis et de la DRAC Île-de-France.

Pour la saison 2019/20, le réseau coproduit et accueille en résidence deux créations:

Les Petites Vertus de la compagnie Melampo/Eleonora Ribis et *Mount Batulao* de Maryse.



COLLECTIF PUZZLE

Ce collectif rassemble 17 compagnies franciliennes qui travaillent notamment en direction du très jeune public et se retrouvent autour de 3 axes :

- l'organisation de temps d'échanges et de rencontres
- la mise en place d'un répertoire des compagnies membres du réseau qui acceptent de mutualiser leur matériel et leurs savoir-faire
- le développement d'actions collectives permettant de mieux défendre la culture à destination des très jeunes enfants

Plus d'informations :

www.collectifpuzzle.wordpress.com

adhésion

Si vous avez envie de soutenir l'association

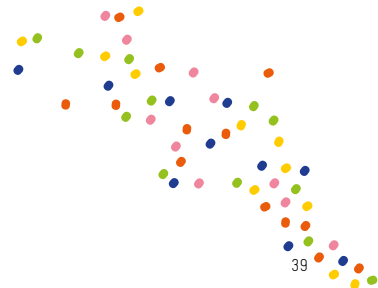
Un neuf trois Soleil! et ses actions (festival, ateliers, formations, réseaux, ressources en ligne...) vous pouvez adhérer!

- **Adhésion structures professionnelles** (compagnies, artistes...) : 50 €/an
- **Adhésion particuliers** : 10 €/an

L'adhésion vous donne la possibilité de participer à la vie de l'association, notamment en étant présent à l'assemblée générale annuelle.

Plus d'informations :

www.193soleil.fr



L'ÉQUIPE

Héloïse Pascal Programmation

Rosa Palmieri Co-programmation

Émilie Lucas Administration

Ludovic Blanchard Coordination

Anouchka Unel-Erdogan Communication

Claude Grudé Stagiaire action culturelle

Léo Leroux Stagiaire communication

Manu Debuck Régie site

Elis Wilk Illustration

Loïc Le Gall, Clément Chassagnard Graphisme

Un neuf trois Soleil! est soutenu par le département de la Seine-Saint-Denis, le Conseil régional d'Île-de-France, la DRAC Île-de-France et la ville de Rosny-sous-Bois. Un neuf trois Soleil! est une association agréée jeunesse éducation populaire.

DIFFUSION/SOUTIEN À LA CRÉATION

→ **Festival Un neuf trois Soleil!** pour le très jeune public en Seine-Saint-Denis

→ **Programmation très jeune public à l'année** à l'Espace Simenon de Rosny-sous-Bois

→ **Accompagnement du collectif Puzzle** (arts vivants et recherches pour le très jeune public)

→ **Coordination du réseau Courte-Échelle** (création petite enfance en Île-de-France)

SENSIBILISATION

→ **Formations «Mettre en relation le très jeune enfant avec le spectacle vivant»:**

pour les professionnels des crèches, RAM, PMI, bibliothèques, centres sociaux...

→ **Mini-tournées** accompagnées afin de fédérer les équipes des structures petite enfance autour de l'accueil de spectacles vivants

→ **Conseil artistique** pour les structures petite enfance

→ **Sensibilisations** des structures culturelles à l'accueil du très jeune public

→ **Ateliers parent-enfant dans les structures sociales** - centres sociaux, PMI, RAM et multi-accueil - d'Aubervilliers, Clichy-sous-Bois, Dugny, La Courneuve, Le Bourget, Montfermeil, Romainville et Rosny-sous-Bois. Les familles ayant participé au cycle d'ateliers tout au long de l'année sont invitées à participer à des ateliers lors du festival

→ **Programme Ricochet d'action artistique et culturelle** reprenant les trois volets développés par l'association - diffusion / action culturelle / formation

coloriage



réservations

PARCS

Entrée libre sur réservation

07 62 16 37 60

THÉÂTRES


Réservation directement auprès

des structures [p. 30 et 31]


www.193soleil.fr

Inscription newsletter : contact@193soleil.fr

Partagez vos meilleurs moments du festival

 [asso193Soleil](https://www.facebook.com/asso193Soleil)

 [festival193soleil](https://www.facebook.com/festival193soleil)

 [@193soleil](https://twitter.com/193soleil)

un neuf soleil!
trois